

貸店舗・事務所

39.6坪

賃料

200,000円(税別)

バス停

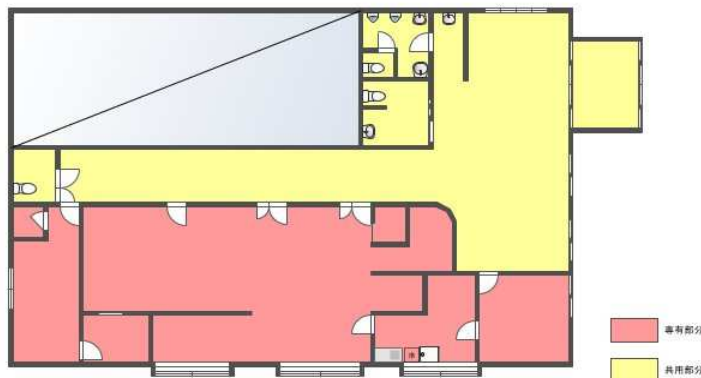
ケアハウスみずほ前

徒歩 1

〈外観〉



〈間取り図〉



〈地図〉



〈内観他〉



所在	東広島市志和町志和東812-3		
名称	志和東テナント		
空室			
建物	専有面積	130.9㎡(専有部分)	
	間取	-	
	構造	木造瓦葺平家建	
	所在階/階建	1/1階建	
	向き	東向き	
	築年月	1992年4月築	
契約条件	共益費・管理費	-	
	敷金	2ヶ月	
	保証金	-	
	礼金	1ヶ月	
	更新手数料	-	
	火災保険	要加入	
	契約期間	3年	
	契約種別	普通賃貸借	
	入居可能日/現況	相談	
	駐車場	8台付	円/台
設備	エアコン、流し台、シャワー付 他		
備考	■元歯科医院		
	■エントランス他・トイレ共用		

図面と現況が異なる場合は現況を優先させていただきます

広島中央農業協同組合
金融共済推進部農住開発課
〒739-0015 東広島市西条栄町10-35
<http://www.ja-hirochu.or.jp/>



TEL:082-422-0455

FAX:082-422-6690

広島県知事(5)第8403号

取引態様	専任			
	貸主	借主		
手数料の負担割合	-	借主	100%	
手数料の配分割合	元付	50%	客付	50%
情報公開日				